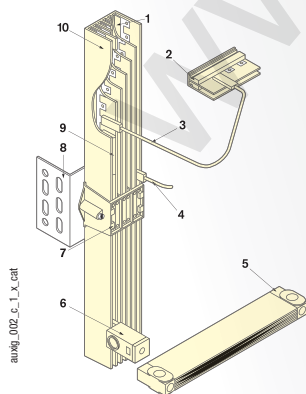


↳ Fonction

L'**AUXIGAINÉ** assure la distribution de courant de petite puissance dans des circuits électriques basse tension. Elle est constituée d'un jeu de barres isolé unipolaire ou multipolaire permettant l'enfichage de cosses fast-on de 6,3 mm.



- | | |
|------------------------------|--|
| 1. Conducteur | 6. Dispositif d'alimentation et de liaison |
| 2. Butée isolante | 7. Fixe-gaine |
| 3. Liaison | 8. Support fixe-gaine |
| 4. Liaison | 9. Joint isolant |
| 5. Butée support d'extrémité | 10. Gaine isolante |

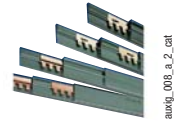
↳ Caractéristiques générales

- 83 connexions par mètre linéaire,
- composition modulaire (1 à 6 pôles),
- "tropicalisés" d'origine,
- auto-extinguibilité 960°C suivant HN 60 E 11,
- tension d'utilisation maxi : 660 VAC,
- I_n max. par cosse : 32 A ; câble 6 mm²,
- tenue au courant de court-circuit : 7,4 kA durant 60 ms,
- indice de protection IP20
- 4 calibres, de 32 à 100 A, en 1 pôle ou 2 pôles.
- matériaux laiton (32 à 50 A) et cuivre (63 à 100 A).
- 2 types de traitement : brut ou étamé.

↳ Conformité aux normes

- CEI 60439-1
- EN 60439-1
- NF C 20-040
- NF C 20010
- VDE 0110

➔ Références



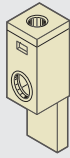
auxig_008_a_2_cat

Calibre (A)	Type	Longueur (m)	A commander par multiple	Auxigaine	Référence
32	2 conducteurs laiton brut	1,90	10	173G 0302	173G 0302
50	1 conducteur laiton brut	1,90	10	173G 0101	173G 0101
50	2 conducteurs laiton brut	1,90	10	173G 0102	173G 0102
63	2 conducteurs cuivre étamé	1,90	10	173G 0412	173G 0412
100	2 conducteurs cuivre brut	1,90	10	173G 0202	173G 0202
100	1 conducteur cuivre étamé	1,90	10	173G 0211	173G 0211
100	2 conducteurs cuivre étamé	1,90	10	173G 0212	173G 0212

➔ Accessoires

Dispositif d'alimentation et de liaison

auxig_005_a_1_x_cat



Utilisation

Pour raccordement de câbles de 10 à 25 mm² de section.
Assure la liaison électrique entre AUXIGAINES par un câble isolé de 10 à 25 mm² (câble non fourni).

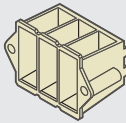
Caractéristiques

Courant d'emploi : $I_e = 125$ A.

Type	À commander par multiple de	Référence
Dispositif d'alimentation et de liaison	10	173G 9263

Fixe-gaine

auxig_010_a_1_x_cat



Utilisation

Permet de fixer jusqu'à 3 AUXIGAINES, soit 6 conducteurs.
Utiliser un fixe gaine tous les 500 mm.

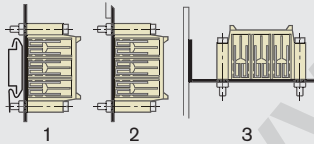
Matériau

Polyamide auto-extinguible.

Type	À commander par multiple de	Référence
Fixe-gaine	50	173G 7003

Support fixe-gaine

auxig_001_a_1_x_cat



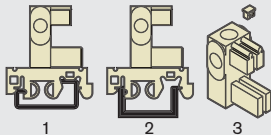
Utilisation

Permet de fixer le fixe-gaine sur rail symétrique (1), à plat (2) ou à l'équerre (3).

Montage	Figure n°	À commander par multiple de	Référence
Sur rail symétrique	1	10	173G 7185
A plat	2	10	173G 7180
A l'équerre 90°	3	10	173G 7090

Fixation en extrémité

auxig_009_a_1_x_cat



Utilisation

Encliquetable parallèlement ou perpendiculairement sur rail symétrique et asymétrique ou montage sur tôle.

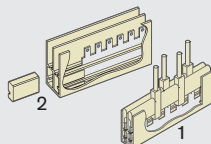
La butée support sert à la fois de butée et de fixation pour l'AUXIGAINES.

A mettre à chaque extrémité.

Montage	Figure n°	À commander par multiple de	Référence
Sur rail symétrique et asymétrique	1 et 2	10	173G 8003
Sur tôle	3	10	173G 8002

Joint et butée

auxig_011_a_1_x_cat



Utilisation

• Joint : assure la protection IP20 de l'AUXIGAINES entre les branchements.

• Butée : assure l'isolation et le maintien de l'élément conducteur en cas de coupe.

Type	Figure n°	À commander par multiple de	Référence
Joint isolant (L = 1 m)	1	10	173G 8005
Butée isolante d'extrémité	2	10	173G 8001