



## ➤ Fonction

Les coffrets **MAXIPOL** peuvent être assemblés afin d'obtenir des tableaux destinés à recevoir un équipement d'automatisme ou de distribution. Ils assurent la protection entre les contacts directs de tout appareillage basse tension. La juxtaposition horizontale et/ou verticale des coffrets est réalisable avec ou sans cloisonnement interne.

## ➤ Caractéristiques générales

- 16 tailles de coffret :
  - hauteurs/largeurs : 500, 750 et 1 000 mm,
  - profondeurs : 312 et 420 mm.
- Les armoires sont livrées montées.
- Sécurité électrique.
- Indice de protection IP55.
- Parfaite étanchéité :
  - porte fermeture 3 points,
  - joint polyuréthane.
- Excellente tenue aux contraintes climatiques (corrosion, UV, ...).
- Bonne tenue aux agents chimiques.
- Auto-extinguibilité 960°C.
- Teinte RAL 9002.
- Porte opaque sur charnières, fermée par crémone à clé double barre.

## ➤ Réalisations sur demande

- Perçages spécifiques sur coffrets et platines.
- Socle à enterrer.
- Cadre de scellement dans le béton.
- Assemblé d'usine.

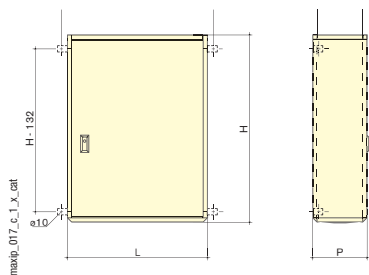
## ➤ Conformité aux normes

- CEI 60529
- DIN 40050
- NF C 20010
- NF C 20455

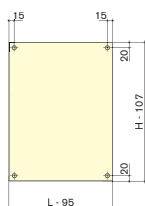
## ↳ Dimensions

### Coffret et platine de montage

Coffret



Platine de montage



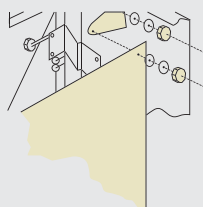
## ↳ Références



H x L (mm)	MAXIPOL	MAXIPOL
	312 mm	420 mm
	Référence	Référence
500 x 500	P000 5053	P000 5054
500 x 750	P000 5073	P000 5074
750 x 500	P000 7053	P000 7054
750 x 750	P000 7073	P000 7074
750 x 1000	P000 7103	P000 7104
1000 x 500	P001 0053	P001 0054
1000 x 750	P001 0073	P001 0074
1000 x 1000	P001 0103	P001 0104

## ↳ Accessoires

### Platine de montage pleine



#### Utilisation

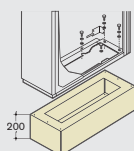
Permet le montage de matériel.

Matière : polyester.

Visserie de montage : fournie.

Pour coffret H x L (mm)	A commander par multiple	Référence
500 x 500	1	P000 5051
500 x 750	1	P000 5071
750 x 500	1	P000 7051
750 x 750	1	P000 7071
1000 x 500	1	P001 0051
1000 x 750	1	P001 0071
1000 x 1000	1	P001 0101

### Socle à fixer au sol



#### Utilisation

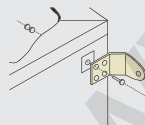
Socle à fixer au sol.

Matière : inox.

Teinte : RAL 7035.

Pour coffret L x P (mm)	A commander par multiple	Référence
500 x 312	1	P091 2053
750 x 312	1	P091 2073
1000 x 312	1	P091 2103

### Jeu de 4 pattes de fixation murale



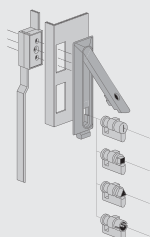
#### Utilisation

Permet de fixer le coffret au mur.

Matière : acier zingué bichromaté.

Type	A commander par multiple	Référence
Pattes de fixation	1	P000 0200

### Dispositif de verrouillage de porte



#### Utilisation

Dispositif de verrouillage de porte en remplacement de la fermeture.

Nota : il est nécessaire de commander la poignée avec la serrure.

Type de fermeture <sup>(1)</sup>	A commander par multiple	Poignée	Serrure
		Référence	Référence
Carré mâle de 8 mm	1		5190 0077
Triangle mâle de 6,5 mm	1		5190 0078
Triangle mâle de 7 mm	1		5190 0079
Triangle mâle de 8 mm	1		5190 0080
Double barre de 3 mm	1		5190 0081
Clé 405	1	5190 0074	5190 0084
Clé 421	1	5190 0074	5190 0085
Clé 455	1	5190 0074	5190 0086
Clé 1242 E	1	5190 0074	5190 0087
Clé 2432 E	1	5190 0074	5190 0088
Clé 2433 E	1	5190 0074	5190 0089
Clé 3113 A	1	5190 0074	5190 0090
Clé 3233 E	1	5190 0074	5190 0091
Sans clé	1	5190 0074	5190 0092

(1) Autres numéros de clés : veuillez nous consulter.